

MK

Montaj Kelepçesi / *Mounting Clamps*

BSV

Tel Kafes / *Wire Mesh*

RSK

Yuvarlak Tek Yönlü Yaylı Klape / *Circular One-Way Damper*

NRK

Dikdörtgen Tek Yönlü Klape / *Rectangular One-Way Damper*

VK

Hareketli Panjur / *Air Flow Shutter*

EBY

Yuvarlak Esnek Bağlantı / *Circular Flexible Connection*

EBD

Dikdörtgen Esnek Bağlantı / *Rectangular Flexible Connection*

VSC

Hız Anahtarı / *Speed Controller*

MFL

Karşı Flanş / *Counter Flange*

MFT

Montaj Ayağı / *Mounting Bracket*

MSC

Tel Kafes / *Wire Guard*

FLC / FLR

Filtre Kutuları / *Filter Box*

NRDO

Aksiyal Fanlar için Yuvarlak Tek Yönlü Klape / *Circular Back Draft Damper For Axial Fans*

BDD

Çatı Fanları için Yuvarlak Tek Yönlü Klape / *Circular Back Draft Damper For Roof Type Fans*

MPT

Montaj Plakası / *Mounting Plate*

MC

Montaj Kaideleri / *Roof Type Fan Mounting Base Frame*

SDS

Susturuculu Montaj Kaideleri / *Roof Type Fan Mounting Base Frames With Silencer*

XS, SHS

Titreşim Yutucu Takoz / *Vibration Absorber Mountings*

MK Montaj Kelepçesi / MK Mounting Clamps



- Fanların emiş ve atış çapına uygun olarak, 100, 125, 160, 200, 250, 315 mm standart çaplarda
- Galvanizli sac üzerine neopren contalı

- They are suitable to fan inlets and outlets
- They are produced at 100, 125, 160, 200, 250 and 315 mm diameter as standard
- Neoprene gasket on galvanized steel sheet

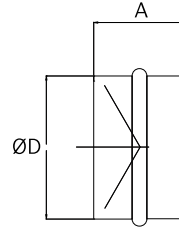
BSV Tel Kafes / BSV Wire Mesh



- Fanların emiş ağızlarında kullanılır
- Standart olarak galvanizli teldir

- They are used at fan inlets
- Galvanized as standard

RSK Yuvarlak Tek Yönlü Yaylı Klape / RSK Circular One-Way Damper

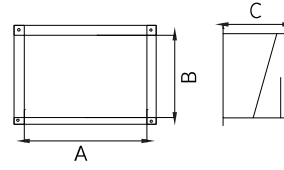


- Fanların emiş ve atış çapına uygun olarak seçilir
- Gövde galvanizli sac, klape kanatları alüminyum
- Hava hareketi yönüne açılan kanatlar, hava akışı kesildiğinde yay vasıtasıyla kapanır.

- They are suitable to fan inlets and outlets
- Galvanized steel sheet casing and aluminum damper
- The damper is opened in the same direction with the air flow and it is closed by the spring when the air flow stops.

ØD	100	125	160	200	250	315	355	400
A	100	120	150	180	200	200	250	300

NRK Dikdörtgen Tek Yönlü Klape / NRK Rectangular One-Way Damper

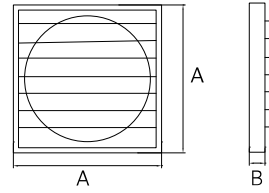


- Fanların emiş ve atış ağız ölçülerine uygun olarak seçilir
- Galvanizli sac gövde ve alüminyum kanat
- Hava hareketi ile açılan kanatlar, akış durduğunda ağırlığından dolayı kapanır

- They are suitable to fan inlets and outlets
- Galvanized steel sheet casing and aluminum damper
- The damper is opened in the same direction with the air flow and it is closed when the air flow stops

FLK (AxB)	400x200	500x250	500x300	600x300	600x350	700x400	800x500	1000x500
A	400	500	500	600	600	700	800	1000
B	200	250	300	300	350	400	500	500
C	250	300	350	350	400	450	550	550

VK Hareketli Panjur / VK Air Flow Shutter

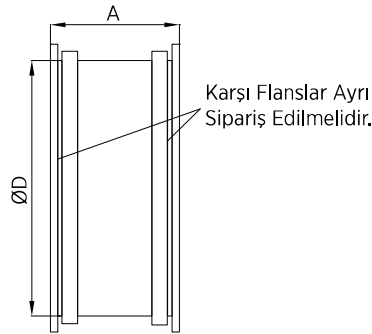


- Hava hareketi ile açılıp kapanan kanatlar
- Polimer malzemeden kanatlar ve çerçeve

- The shutter is opened with the air flow and it is closed when the air flow stops
- Polymer casing and shutter

VK	10	12	16	20	25	30	35	40	45	50	63	71
A	149	149	190	240	290	340	390	440	490	540	696	760
B	20	20	26	28	28	28	28	28	28	28	43	43

EBY Yuvarlak Esnek Bağlantı / EBY Circular Flexible Connection

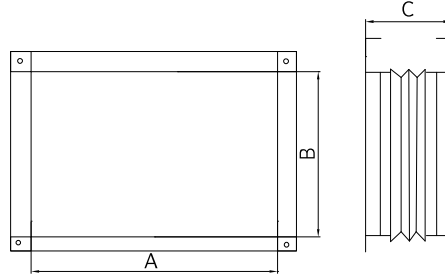


- Cihazlardaki titreşimin kanal sistemine geçmesini engeller
- Fanların emiş ve atış ağız ölçülerine uygun olarak seçilir
- Standart fanlar için 70°C sıcaklığa, duman egzoz fanları için 400°C'ye dayanıklı branda malzemesi

- They prevent vibration transfer from a running unit to the duct system
- They are suitable to fan inlets and outlets
- The material is resistant up to 70°C for standard fans and up to 400°C for smoke exhaust fans

EBY (ØD)	350	400	450	500	560	630	710	800	900	1000
A	150	150	150	150	150	200	200	200	200	250

EBD Dikdörtgen Esnek Bağlantı / EBD Rectangular Flexible Connection



- Cihazlardaki titreşimin kanal sistemine geçmesini engeller
- Fanların emiş ve atış ağız ölçülerine uygun olarak seçilir
- İki tarafı galvanizli sac flanşlı, ortası polyester brandalı

- They prevent vibration transfer from a running unit to the duct system
- They are suitable to fan inlets and outlets
- The both sides are galvanized steel sheet flanged and the material between the sides is polyester

EBD (AxB)	400x200	500x250	500x300	600x300	600x350	700x400	800x500	1000x500
A	400	500	500	600	600	700	800	1000
B	200	250	300	300	350	400	500	500
C	150	150	150	150	150	150	150	150

VSC Hız Anahtarları / VSC Speed Controllers

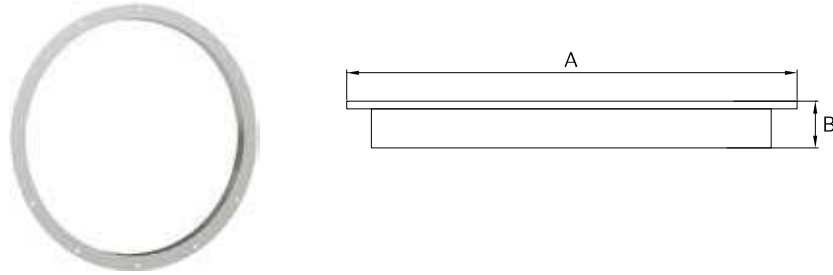


- Hız anahtarı, fanların voltaj ve akım değerine uygun olarak seçilmelidir.
- Hız anahtarları voltaj değiştirerek hız değişimi sağlar. Seçilen fan motoru voltaj değişimine uygun olmalıdır.
- Fanların akım değerlerinin toplamı, hız anahtarının akım değerini geçmedikçe, bir hız anahtarı ile birden fazla fan çalıştırılabilir.

- The speed controllers are selected according to the fan voltage value and current value.
- The speed controllers adjust fan speed by changing voltage value. The fan motor must be suitable to voltage control.
- If sum of the current values of the fans is lower than the current value of the speed controller, the fans could be controlled by one speed controller.

VENCO MODEL	Akım Current (A)	Voltaj Voltage (V)	Kademe Step	Ağırlık Weight (kg)	Termik Koruma Thermal Protection	Koruma Sınıfı IP Class
VSC 1	1.5	230	Kademesiz	0.2	-	IP 44
VSC 5	5	230	Kademesiz	0.58	-	IP 54
VSC 2T	2.5	400	5	13.4	Var	IP 54
VSC 4T	4	400	5	18.6	Var	IP 54
VSC 8T	8	400	5	27.9	Var	IP 54

MFL Karşı Flanş / MFL Counter Flanges

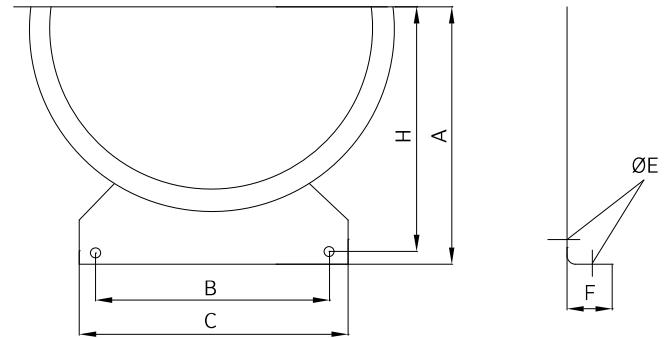


- Fanların anma çapına göre seçilir
- Sıcak daldırma galvanizli profil

- They are suitable to fan diameters
- They are made up of hot dip galvanized steel sheet

MFL	355	400	450	500	560	630	710	800	900	1000	1120	1250	1400	1600
A	410	475	530	585	645	715	795	885	1000	1100	1240	1380	1540	1750
B	30	375	40	42.5	42.5	42.5	42.5	42.5	50	55	60	65	70	75

MFT Montaj Ayağı / MFT Mounting Bracket



- Montaj ayakları: sıcak daldırma galvanizli sac
- Standart olarak galvaniz, isteğe bağlı fırın boyalı seçenek

- They are made up of hot dip galvanized steel sheet
- Epoxy coated mounting brackets are optional.

MFT	355	400	450	500	560	630	710	800	900	1000	1120	1250	1400	1600
A	230	250	280	325	355	400	450	500	560	630	700	780	800	950
B	260	350	400	450	510	580	660	750	850	950	1120	1230	1400	1500
C	310	400	450	500	560	630	710	800	900	1000	1070	1180	1300	1600
D	3	4	4	4	5	5	5	5	5	5	5	5	5	5
ØE	10	9	10	11	11	11	11	11	11	13	13	13	13	19
F	40	50	50	50	60	60	60	60	70	70	70	70	70	70
H	210	230	255	290	330	375	425	475	530	595	665	745	845	900

MSC Tel Kafes / MSC Wire Guard



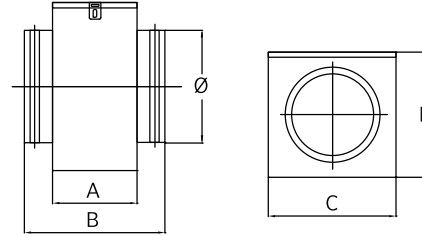
- Fanların emiş ve / veya üfleme ağzlarında kullanılır
- Standart olarak galvanizlidir

- They are used at fan inlets and or fan outlets
- Galvanized as standard

FLC / FLR Filtre Kutuları / FLC / FLR Filter Boxes



FLC



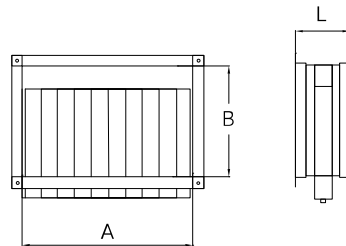
- Fanların emiş ağızına uygun ölçüde seçilir
- Galvanizli sac gövde
- Yuvarlak bağlantı ağızları contalı, dikdörtgen tipler kendinden flanşlı
- G3 veya G4 filtre
- İsteğe bağlı farklı filtre sınıf seçenekleri
- Açılabilir kapak sayesinde kolay filtre değişimi

- They are suitable to fan inlets
- Galvanized steel sheet casing
- Rectangular type filter boxes are self-flanged and circular types are sealed
- G3 or G4 filter
- Higher class filter options upon request
- Easy service and cleaning with the openable cover

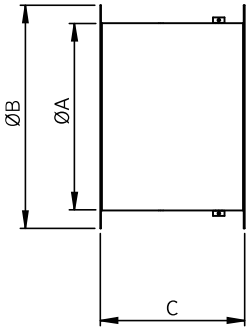
FLC	100	125	160	200	250	315	400
A	120	140	155	180	230	330	455
B	227	252	267	302	352	452	587
C	205	215	265	315	365	425	515
D	170	205	235	275	325	390	495



FLR



FLR (AxB)	400x200	500x250	500x300	600x300	600x350	700x400	800x500	900x500	1000x500
L	250	250	250	250	250	250	250	250	250



NRDO Aksiyal Fanlar için Yuvarlak Tek Yönlü Klape

- Fanların emiş ve atış ölçülerine uygun olarak seçilir.
- Galvanizli sac gövde ve alüminyum kanat
- Hava hareketi ile açılan kanatlar, akış durduğunda ağırlığından dolayı kapanır.
- Yatay ve dikey çalışmaya uygundur.

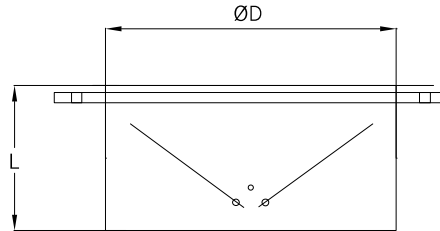


NRDO Circular Back Draft Damper for Axial Fans

- They are selected according to the table below based on the fan diameters
- Galvanized steel sheet casing and aluminum damper
- The damper is opened with the air flow and it is closed when the air flow stops
- They work vertically or horizontally

NRD	315	355	400	450	500	560	630	710	800	900	1000	1120	1250	1400
ØA	315	355	400	450	500	560	630	710	800	900	1000	1120	1250	1400
ØB	375	425	475	530	585	645	715	795	885	1000	1100	1240	1380	1540
C	275	275	325	345	345	365	385	425	470	525	540	625	675	755

BDD Çatı Fanları için Yuvarlak Tek Yönlü Klape / BDD Circular Back Draft Damper for Roof Type Fans



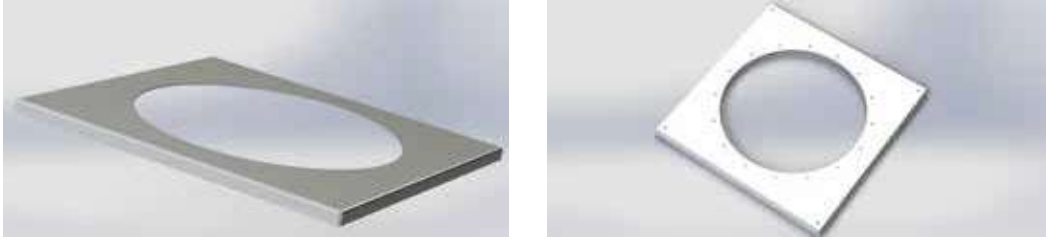
- Çatı tipi fanlar için tabloda belirtilen modellere göre seçim yapılır.
- Galvanizli sac gövde ve alüminyum kanat
- Hava hareketi ile açılan kanatlar, akış durduğunda ağırlığından dolayı kapanır.
- Dikey çalışmaya uygundur.

- They are selected according to the table below based on the Roof Type Fan Models
- Galvanized steel sheet casing and aluminum damper
- The damper is opened with the air flow and it is closed when the air flow stops
- They work vertically

BDD	MINI 300	MINI 400
ØD	160	160
L	142	142
Fan Tipi	TKS 300	TKS 400 TKK 400

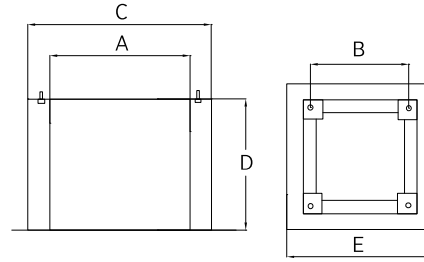
VENCO MODEL	VCF 220 V1	VCF 225 V1	VCF 250 V1	VCF 280 R1	VCF 280 R1 EC	VCF 220 V1	VCF 355 V1 EC	VCF 400 V1	VCF 400 V1 EC	VCF 400 V3 EC	VCF 450 V1	VCF 450 V3	VCF 500 R3 EC	VCF 500 V3	VCF 500 V3 EC	VCF 560 V3
Ød1	200	200	255	275	280	280	355	375	375	375	460	500	500	550	500	580
L	180	142	142	142	182	182	200	200	200	200	307	307	307	307	307	307

MPT Montaj Plakası / MPT Mounting Plate



MPT	400	450	500	560	630	710	800	900	1000	1120	1250	1400	1600
A	625	680	735	795	865	945	1035	1150	1250	1365	1500	1650	1860
B	400	450	500	560	630	710	800	900	1000	1120	1250	1400	1600
C	12	12	12	12	12	12	12	15	15	15	15	15	19
G	8	8	12	12	12	16	16	16	16	20	20	20	24
E	35	35	35	35	35	35	35	35	35	35	35	35	35

MC Çatı Fanı Montaj Kaideleri / MC Roof Type Fan Mounting Base Frames



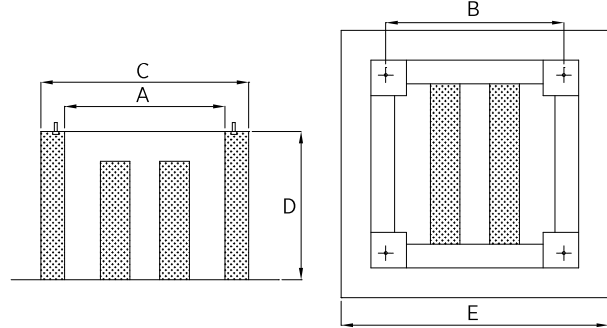
- Galvanizli sac gövde
- İç yüzeyi yoğuşmayı önleyen, cam tülü kaplı taş yünü izoleli

- Galvanized steel sheet casing
- Internally insulated by glass fiber covered rock wool to prevent condensation and decrease noise level

MC	MINI 300	MINI 400
A	195	300
B	-	-
C	295	405
D	350	350
E	510	620
Fan Tipi	TKS 300	TKS 400 TKK 400

VENCO MODEL	VCF 250 V1	VCF 280 R1	VCF 280 V1	VCF 400 V1	VCF 450 V1	VCF 450 V3	VCF 500 V3	VCF 560 V3	VCF EC 225 V1	VCF EC 280 R1	VCF EC 355 V1	VCF EC 400 V1	VCF EC 400 V3	VCF EC 500 V3	VCF EC 500 R3
A	341	360	360	569	607	626	678	739	324	385	455	495	511	597	634
B	-	-	-	-	-	-	-	-	-	-	-	-	-	-	-
C	441	460	460	669	707	716	778	839	424	485	555	595	611	697	734
D	500	500	500	500	500	500	500	500	500	500	500	500	500	500	500
E	630	649	649	858	896	915	967	1028	613	674	744	784	800	800	922

SDS Çatı Fanı Susturuculu Montaj Kaideleri / SDS Roof Type Fan Mounting Base Frames with Silencer

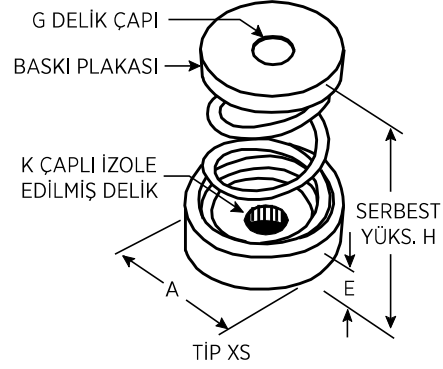


- Galvanizli sac gövde
- Cam tülü kaplı, taş yünü ses yutucu paneller
- Dolgu malzemesi DIN 1402 normuna uygun A2 sınıfı yanıcı olmayan tiptir.

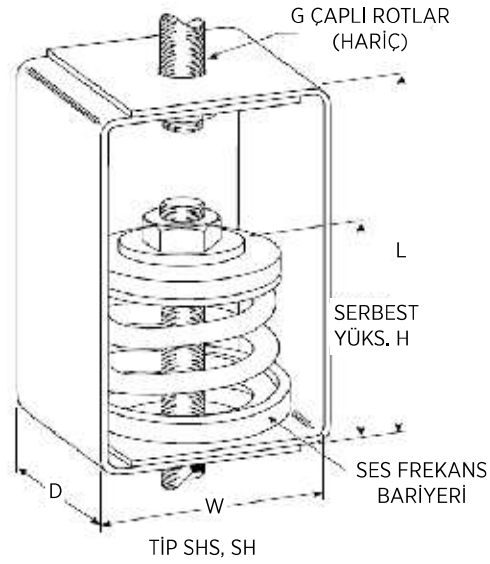
- Galvanized steel sheet casing
- Insulated by glass fiber covered rock wool sound absorbing panels
- The filling material is A2 class non-combustible type appropriate to DIN 1402 norm

VENCO MODEL	VCF 250 V1	VCF 280 R1	VCF 280 V1	VCF 400 V1	VCF 450 V1	VCF 450 V3	VCF 500 V3	VCF 560 V3	VCF EC 225 V1	VCF EC 280 R1	VCF EC 355 V1	VCF EC 400 V1	VCF EC 400 V3	VCF EC 500 V3	VCF EC 500 R3
A	341	360	360	569	607	626	678	739	324	385	455	495	511	597	634
B	-	-	-	-	-	-	-	-	-	-	-	-	-	-	-
C	441	460	460	669	707	716	778	839	424	485	555	595	611	697	734
D	500	500	500	500	500	500	500	500	500	500	500	500	500	500	500
E	630	649	649	858	896	915	967	1028	613	674	744	784	800	800	922

XS Titreşim Yutucu Takoz / XS Vibration Absorber Mountings



VENCO MODEL	kg	H (mm)	A (mm)	E** (mm)
XS-12/50	50	84	60	12
XS-13/75	75			
XS-14/125	125			
XS-16/175	175			
XS-17/200	200			



VENCO MODEL	kg	H (mm)	L (mm)	W (mm)	D (mm)	G (max mm)
SHS-12/50	50	86	130	75	65	12
SHS-13/75	75					
SHS-14/125	125					
SHS-16/175	175					
SHS-17/200	200					